



MISSÃO

TÉCNICA

30/MAI a
09/JUN

EUROPA

 HOLANDA
 ÁUSTRIA
 SUÍÇA



MISSÕES TÉCNICAS

As Missões Técnicas da ADIT Brasil reforçam a missão da nossa entidade: promover conhecimento e fortalecer os mercados imobiliário e turístico.

Os participantes imergem em projetos que são referência em seus setores, dialogando sobre desafios e soluções diretamente com o desenvolvedor, em desenvolvimento urbano, multipropriedade, bairros planejados, produtos verticais.

Aqui, nós proporcionamos experiências exclusivas que encurtam a curva de aprendizado e geram network qualificado.



A **ADIT Brasil** está
orgulhosa de anunciar a
Missão Técnica Europa 2024:

EUROPA

HOLANDA



SUÍÇA



ÁUSTRIA

De **30 de maio a 09 de junho**, a comitiva da **ADIT Brasil** visitará:

ÁUSTRIA

» VIENA

HOLANDA

» AMSTERDAM

» UTRECHT

» ROTTERDAM

SUIÇA

» ZURIQUE

Esses lugares são verdadeiros exemplos de **inovação**, fornecendo uma **experiência única** para os participantes aprenderem sobre:

» SMART CITIES

» MASTERPLANS

» CENTROS HISTÓRICOS

» MERCADOS AO AR LIVRE

» EDIFÍCIOS SUSTENTÁVEIS

» E MUITO MAIS

ANFITRIÕES

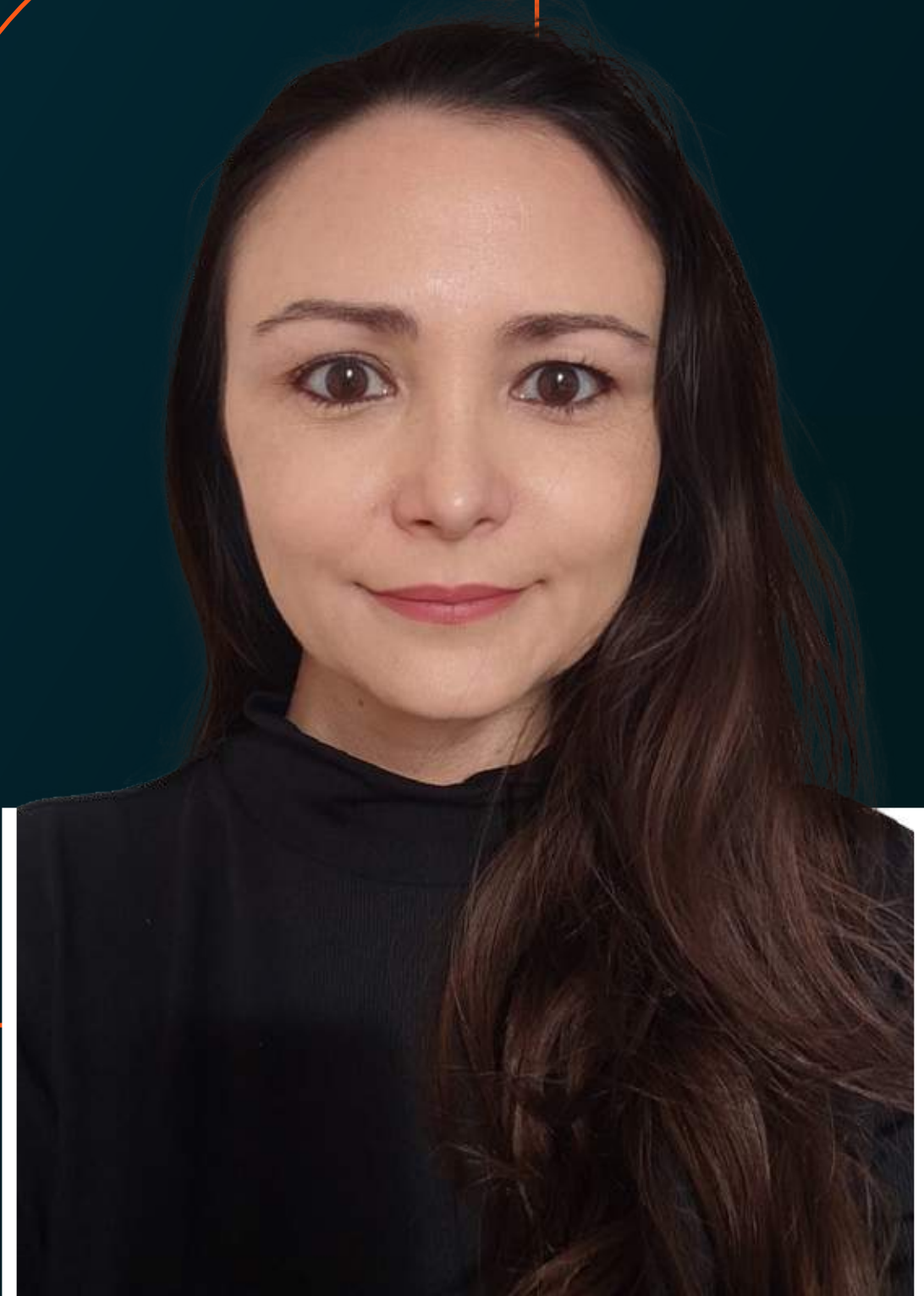


**Coordenador
Anfitrião**

Carlos Marchi

Allower

Arquiteto e cientista urbano fundador da Allower. Leciona na Universidade Técnica de Viena. Atua há mais de 10 anos no mercado imobiliário de Angola e China com projetos híbridos.



Coordenadora

Thais Picasso

Allower

Ela é responsável pela elaboração do roteiro da Missão e será nosso guia durante os dias da nossa viagem.

LOCAIS



▮▮ Zuidas | Amsterdam

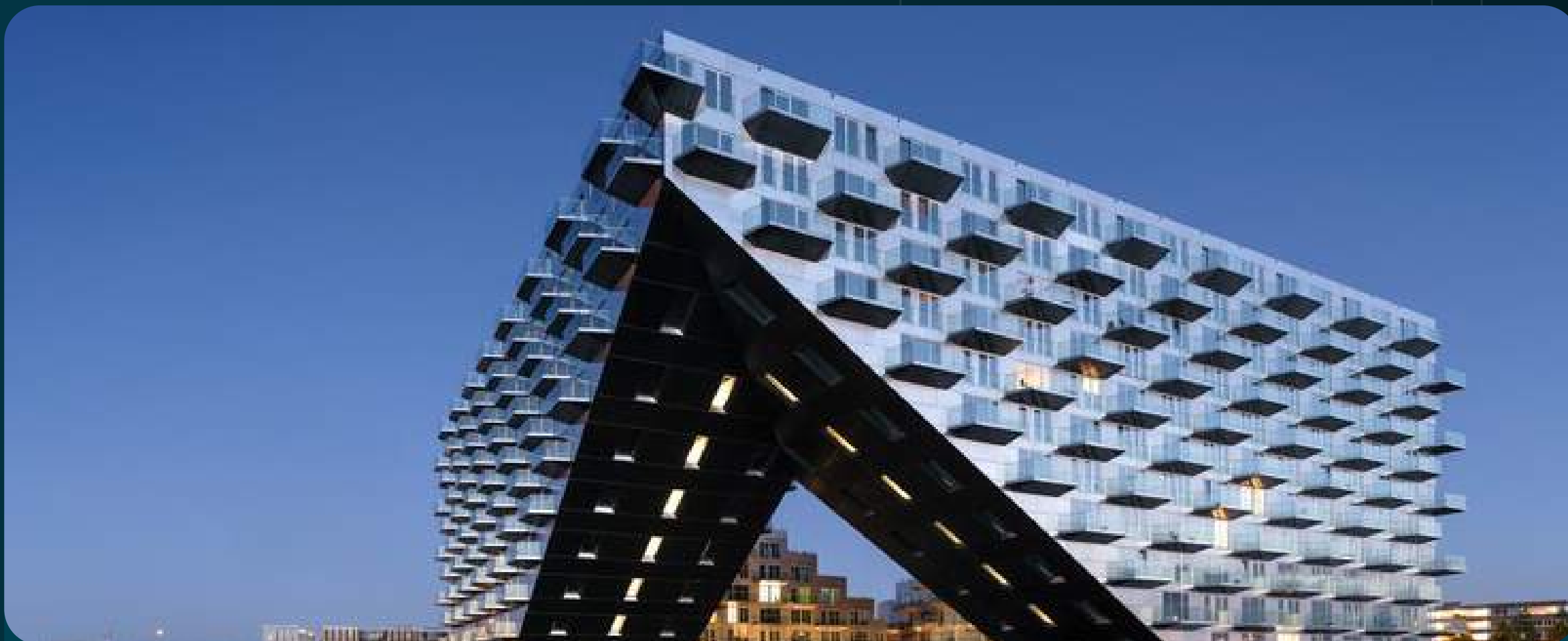
Zuidas é um projeto de planejamento urbano de grande escala que visa transformar a área conhecida como Zuidas, localizada no sul de Amsterdã, em um importante centro de negócios e uma das principais áreas urbanas da cidade.



▮▮ The Valley | Amsterdam

O The Valley, o icônico arranha-céu projetado pelo MVRDV. O empreendimento de 75.000 metros quadrados focado em locação, que foi em 2021 declarado o melhor novo arranha-céu do mundo pelo Emporis Awards, é um acréscimo espetacular ao distrito comercial de Amsterdã.

LOCAIS



▮▮ Sluishuis | Amsterdam

O Sluishuis, localizado em Houthavens, Amsterdã, é um complexo residencial e comercial inovador. Com sua forma de cunha, lembra um navio ancorado e abrange 46.000 metros quadrados, oferecendo 442 apartamentos, escritórios, espaço comercial e uma marina. Projetado com foco na sustentabilidade, utiliza energia térmica do rio IJ, painéis solares e captação de água da chuva.



▮▮ Central Station | Utrecht

Utrecht possui 360 mil habitantes, mas se tornou por sua localização geográfica um dos maiores hubs de mobilidade da Holanda. A Estação central foi inicialmente pensada para atender 35 milhões de usuários ao ano e nos dias atuais já atende 85 milhões, com uma média de 200 mil passageiros/dia. Assim, era necessária uma remodelação que atendesse essa expansão e mudanças necessárias.

LOCAIS



▮▮ Markthal Market Hall | Rotterdam

O Markthal é um edifício icônico, com uma fachada de vidro em arco que cobre uma área de 40.000 metros quadrados. O interior do edifício é caracterizado por uma série de barracas de comida, lojas, restaurantes e apartamentos residenciais. Além de ser uma atração turística, o Markthal teve um impacto significativo na região de Rotterdam.



▮▮ Depot Boijmans Van Beuningen | Rotterdam

Depot é a primeira construção totalmente dedicada ao armazenamento e exibição de arte contemporânea na Europa. Ele foi construído para abrigar a coleção de arte do Museu Boijmans Van Beuningen, que é uma das mais importantes da Europa, e conta com mais de 151.000 obras de arte.

LOCAIS



▮ Donau City | Viena

Donau City é uma smart-city, com infraestrutura avançada que permite o consumo eficiente de energia, gerenciamento de resíduos e sistemas de transporte. O desenvolvimento incorpora redes inteligentes, iluminação pública inteligente e um sistema abrangente de transporte público. Os edifícios buscam ser sustentáveis, incorporando características como sistemas de aquecimento e resfriamento energeticamente eficientes, telhados verdes e painéis solares.



▮ Seedstadt | Viena

O projeto Seestadt é um dos maiores projetos de desenvolvimento urbano da Europa, cobrindo uma área de aproximadamente 240 hectares e destina-se a acomodar cerca de 20.000 residentes e oferecer oportunidades de emprego para cerca de 10.000 pessoas.

LOCAIS



▮ Europaallee | Zurique

Europaallee, o novo bairro no coração de Zurique, está localizado próximo à estação principal de Zurique e se estende desde o edifício Sihlpost até Langstrasse. Acima de tudo, a mistura de usos ao nível do rés-do-chão, com uma ampla oferta de comércio, serviços, alimentação e lazer, contribui para a vivacidade da zona, enquanto a proximidade de zonas de trabalho, estudo, habitação e lazer também desempenha um papel importante.



▮ ETH Zurich | Zurique

A ETHZ é considerada a quinta melhor universidade do mundo no ramo de engenharia e tecnologia, pela QS World University Rankings. Está classificada como a oitava melhor universidade do mundo na QS World University Rankings 2016 edition, sendo a melhor universidade da Europa continental. Segundo rankings recentes, a ETHZ aparece como a quarta melhor escola de arquitetura do mundo.



Exclusiva e Deslumbrante

Uma imersão ao
Urbanismo na **Europa**

VALOR PARA **ASSOCIADOS**

R\$ **9.730**

VALOR PARA **NÃO ASSOCIADOS**

R\$ **13.900**

INSCREVA-SE

PASSAGENS AÉREAS E HOSPEDAGENS

Para compra das passagens aéreas e hospedagens nós indicamos a nossa agência de viagens parceira. Eles podem ajudar com essas solicitações.

Segue o contato da agência:
edson@itmice.tur.br ou **Whatsapp (11) 99113-0858**.

Ao entrar em contato basta informar que você estará fazendo parte da **Missão Técnica Europa 2024 - ADIT Brasil**.





EUROPA

 HOLANDA

 ÁUSTRIA

 SUÍÇA

30/MAI a 09/JUN

GARANTA JÁ SUA INSCRIÇÃO

**FALE COM
NOSSO COMERCIAL**

As despesas de alimentação, hospedagem, transporte aéreo e despesas terrestres, não estão inclusas no valor desta Missão Técnica e deverão ser arcadas pelo participante. Sugerimos que a hospedagem durante a Missão ocorra no hotel indicados, garantindo viabilidade logística e cumprimento dos horários conforme roteiro. Caso o participante prefira hospedar-se em outro hotel, informamos que para as saídas diárias, deverá se locomover ao hotel sede e estar presente no horário indicado. Sobre cancelamentos e desistências, caso o participante desista unilateralmente da participação após o pagamento da inscrição, será aplicada a nossa política de reembolso:

1. Solicitação feita até 15 dias corridos antes da Missão Técnica: Se o participante solicitar o reembolso até 15 dias corridos antes da Missão Técnica, será concedido um reembolso de 50% do valor pago. Para solicitar o reembolso, envie um e-mail para: gerente.eventos@adit.com.br. O processamento do reembolso levará até 30 dias a partir da data da solicitação.
2. Solicitação feita com menos de 15 dias corridos da Missão Técnica: Se o participante solicitar o reembolso com menos de 15 dias da Missão Técnica, Não será concedido reembolso